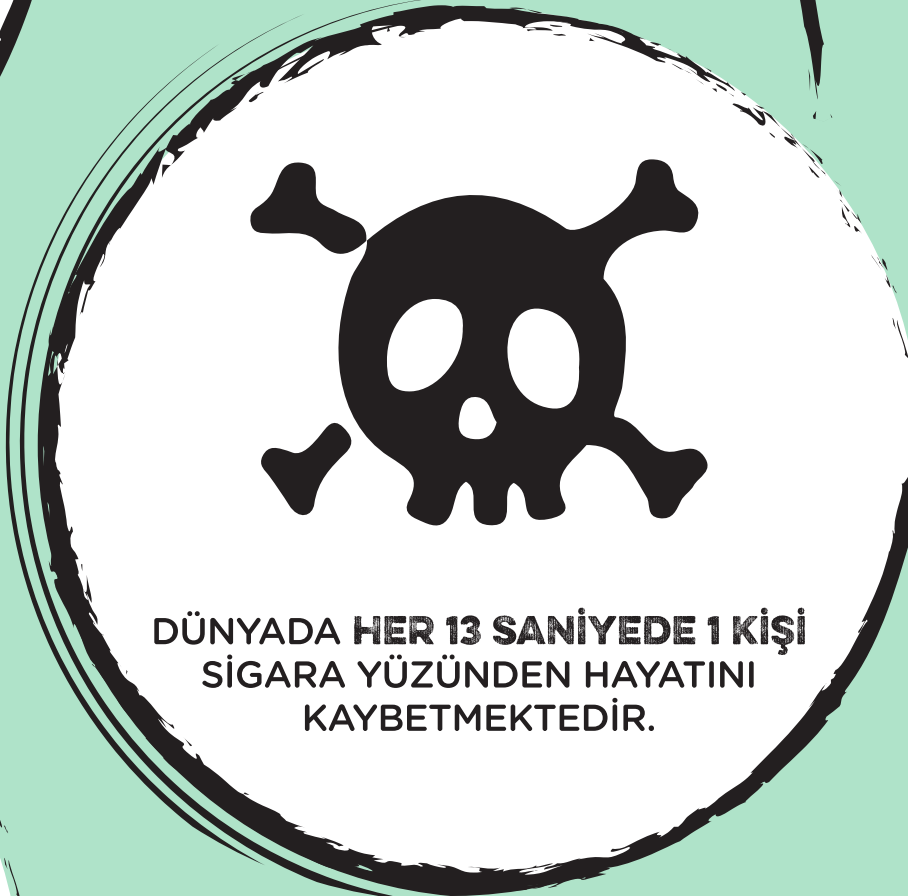


PASİF İÇİCİ Mİ O DA NE



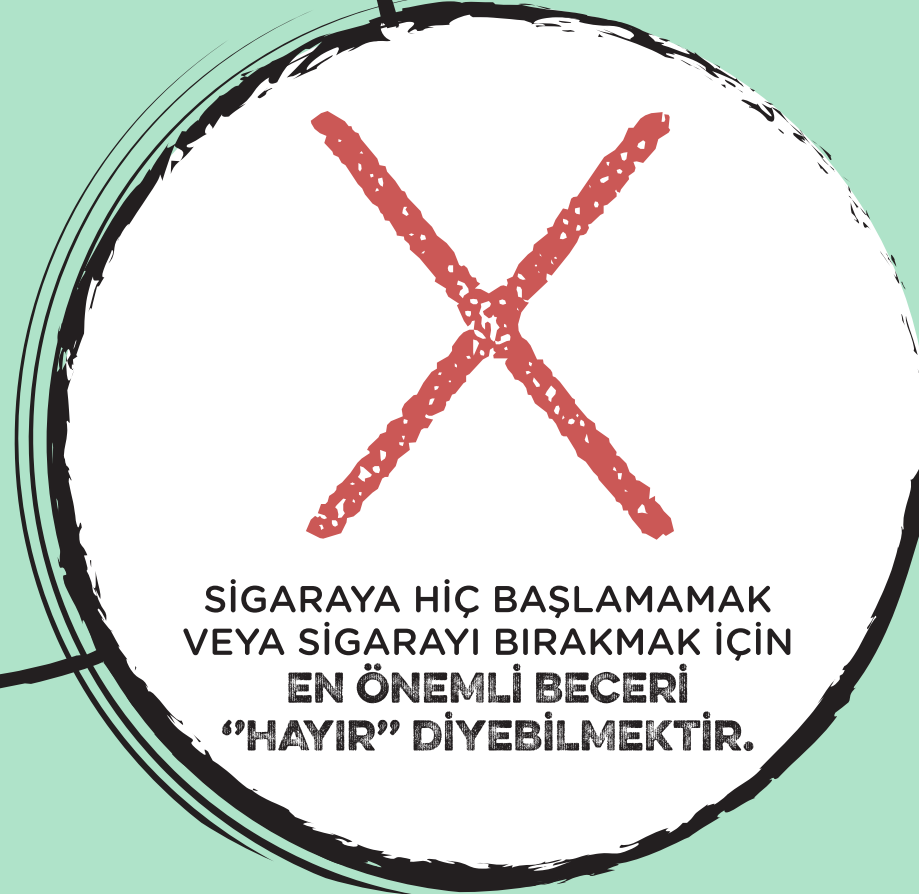
KİŞİ KENDİSİ SİGARA İÇMESE DE
DUMANINI SOLUYORSA
PASİF İÇİCİDİR.



DÜNYADA HER 13 SANİYEDEN 1 KİŞİ
SİGARA YÜZÜNDEN HAYATINI
KAYBETMEKTEDİR.



HAYATINDA YAKTIĞI
İLK SİGARASINI TAMAMEN BİTİREN
GENÇLERİN **%85'**İ MAALESEF
SİGARA BAĞIMLISI OLUR.



SİGARAYA HİÇ BAŞLAMAMAK
VEYA SİGARAYI BIRAKMAK İÇİN
EN ÖNEMLİ BECERİ
"HAYIR" DİYEBİLMEKTİR.



KANSER RİSKİ,
SİGARA İÇENLERDE
İÇMEYENLERE ORANLA
KAT KAT DAHA FAZLADIR.

SİGARANIN İÇİNDE BULUNAN **4.000** FARKLI ZEHİRDEN BAZILARI



Tiner



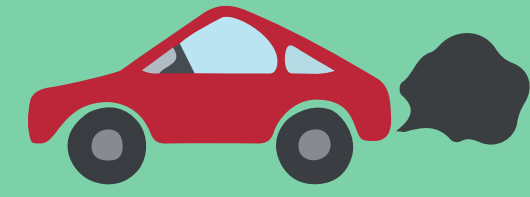
Naftalin



Katran



Amonyak



Karbonmonoksit



Nikotin



Kurşun



Aseton